

令和2年11月17日

4, 5, 6 保護者のみなさまへ

作新学院小学部保護者会長 宮崎 和典
作新学院小学部長 八島 禎宏

「親子の集い」のご案内

晩秋の候、保護者の皆様には、ますますご清祥のこととお慶び申し上げます。

さて、今年も保護者会主催による親子の集いを下記の通り行います。お忙しいとは思いますが、みなさまでご出席をお願いいたします

◇◇ 記 ◇◇

日時 11月 26日(木) 13時15分より15時00分まで

受付 13時00分より (密を避けるため、早めの時間に来て長時間待つことがないよう、時間を守ってください。)

場所 栃木県教育会館大ホール

内容 親子演劇鑑賞会

演目 ・狂言 「狂言ワークショップ」

狂言の世界を、わかりやすく伝えます。

出演者 茂山 忠三郎 大蔵流五世忠三郎

大蔵 基誠

石倉 昭二

・宝塚 「宝塚レビュー」

夢の世界『宝塚』という世界を感じてもらいます。また、レビューショーの歌や踊りをお見せします。

出演者 羽純 るい 元星組娘役 朝澄 けい 元星組男役

鳴海 じゅん 元星組男役 梅園 紗千 元星組娘役

今年度の鑑賞会について

- ・今年、平日に行いますので、児童は、学校に登校した後、会館に向かいます。保護者の皆様は、会館にそのまま向かってください。
- ・1, 2, 3年生は、午前中(9時45分~11時30分)に、4, 5, 6年生は、午後の2部構成で行います。
- ・一世帯につき、保護者1名のみの参加になります。

・感染予防のため、席は、すべて指定となっています。

チケットに席の番号が記されています。座席表を見て、事前に席の場所をご確認ください。

4, 5, 6年生に兄弟がいる場合、上の学年の児童のプリントにチケットがついています。

- ・当日の受付で、体温、連絡先、参加される保護者の名前を書いた「健康調査用紙」を必ず提出してください。
- ・劇終了後、児童と一緒に下校となります。

・児童のみで下校する場合は、事前に担任にご連絡ください。教員が作新まで送ります。

※4, 5, 6年生の保護者の中で、1, 2, 3年生の兄弟がいる保護者の皆様へ。

午後の観賞が終わった後、児童と一緒に帰ることになりますが、1, 2, 3年生に弟、妹がいる場合、その後のお迎えが大変かと予想しました。

そこで、1, 2, 3年生の弟、妹たちは、小学部内で待機できるようにしました。そして、西駐車場に車で来ていただき、小学部にお迎えに来ることができます。

残すことを希望される方は、弟、妹の担任までお知らせください。

●保護者の皆様の入場、退場の仕方については、別紙で詳しく書いてありますので、ご確認ください。

[連絡事項]

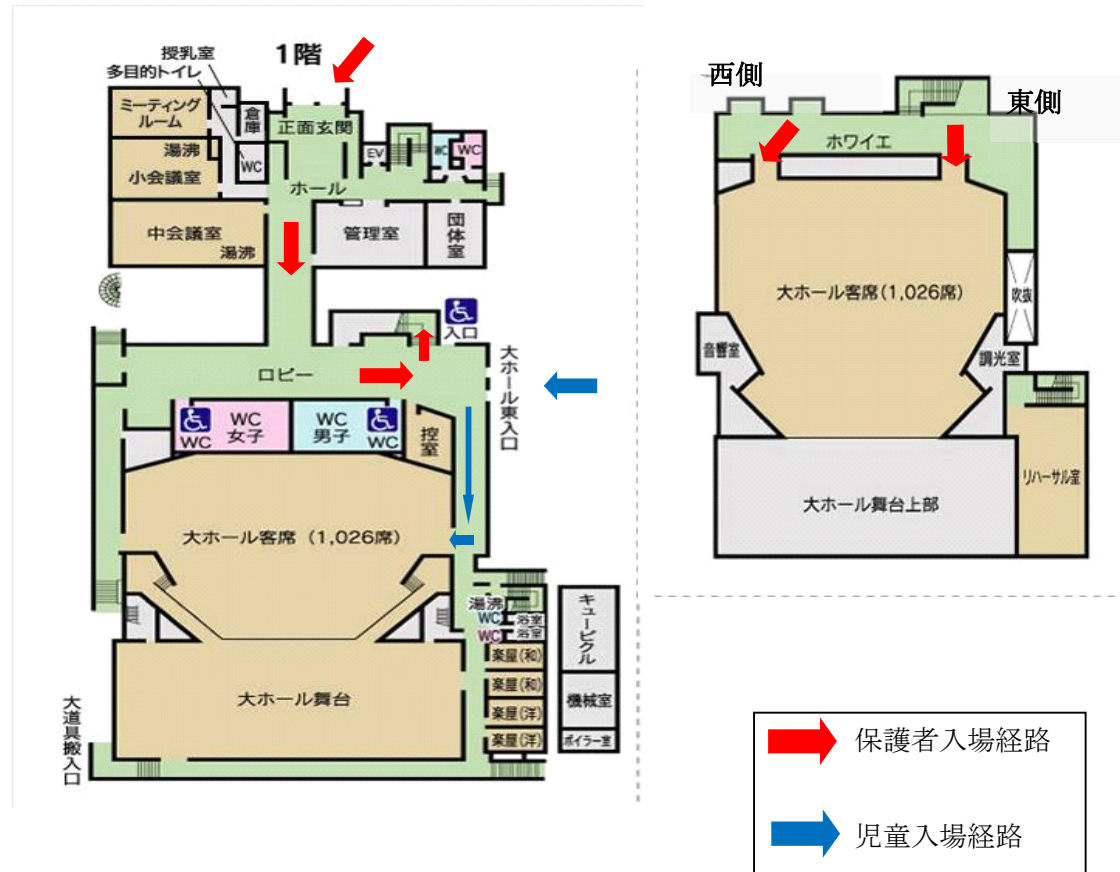
1. 当日の駐車場は、学年によって場所が違います。
 - ・4, 6年生は、会館奥の駐車場をお使ください。
 - ・5年生は、作新学院 西駐車場になります。そこから会館まで徒歩になります。ご協力お願い致します。
2. 会館での駐車は、おやじの会役員さんが案内・誘導をさせていただきますのでご協力ください。
3. 西駐車場では、空いている所に駐車して構いませんが、案内・誘導の係がいまないので、ご注意ください。
4. 会館内は、飲食厳禁です。
5. 観劇の鑑賞マナーを守りましょう。

ご家庭でも演劇のマナーを話し合ってください。

※ この演劇鑑賞会が、児童たちに正しいマナーを身に付ける機会になれば幸いです。
6. 劇中の出入りはご遠慮ください。

劇の代金は、出欠に関係なく全員で負担いたします。

入場の仕方



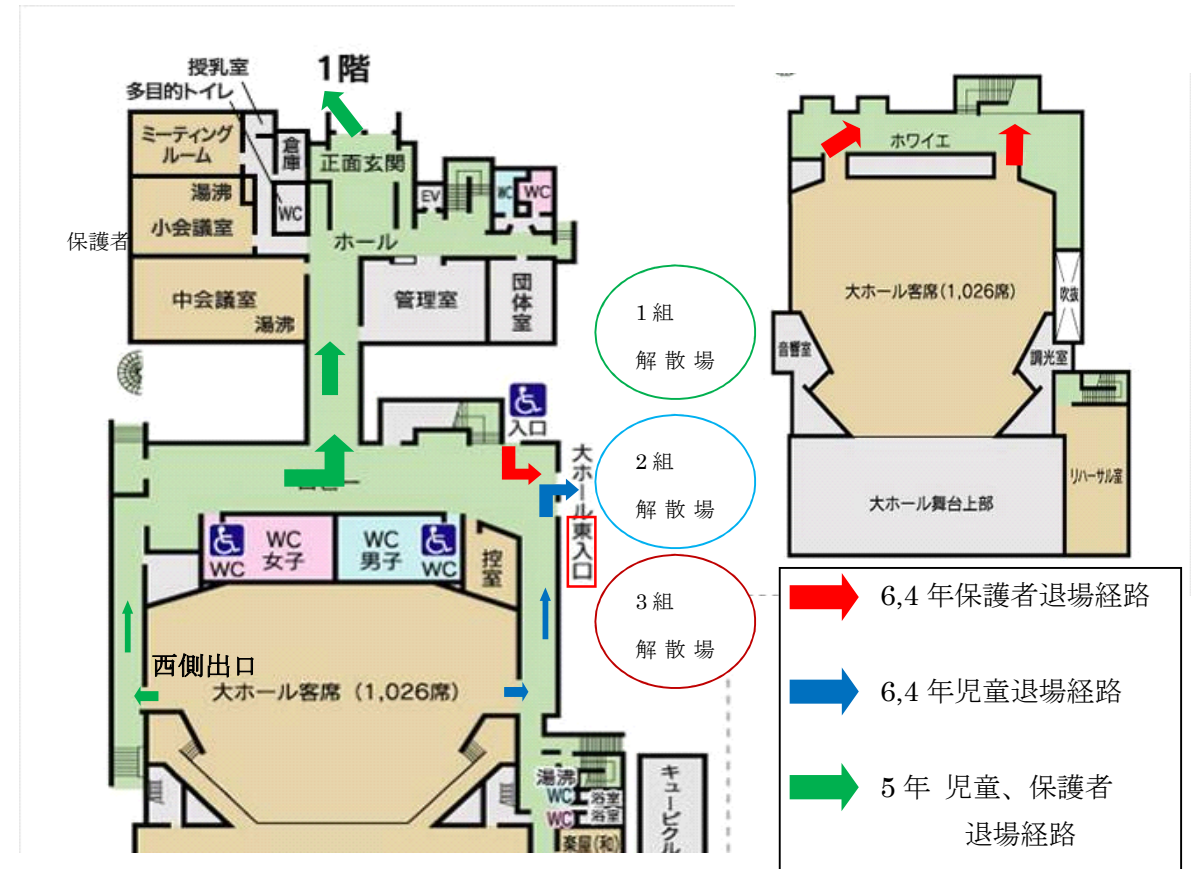
保護者の動き

- ① 正面玄関から入る。
- ② ロビーの受付で、「健康調査用紙」を提出。
- ③ 2階の入口から入る。

※ロビーや2階ホワイエには、ソーシャルディスタンスを保つために養生テープ等で印があります。指定席のため、列の進みが遅くなることが考えられます。その際は、その印を利用して、間隔をあけて、進むようにしてください。

※ロビーに、体温検査機がありますので、ご利用ください。

退場の仕方



※放送でアナウンスしますので、その指示に従ってください。

【6,4年生】

- ① まず、6年生の保護者が2階の出口から退場します。6年生児童も、同じタイミングで1階東側から出ます。
- ② 1階の降りた後、東側出口から外に出ます。児童も、東側出口から出て、指定の場所で待機します。
- ③ 児童と一緒に帰ります。
- ④ その後、4年生も同様の動きをします。

【5年生】

6年生の退場するタイミングに合わせて、西側のクラスから動き始めます。

- ① 放送の指示に従い、会場内で児童と出会い、1階西側出口から、正面玄関を通過して帰ります。(西駐車場)

【児童のみで帰る場合】

舞台前に集まり、担当の先生と一緒に帰る。

【低学年に、弟、妹がいる】

児童に出会えた後、小学部に迎えに行くことができます。